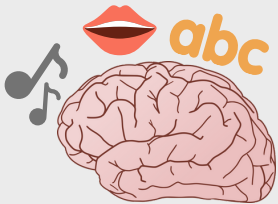


# Entraînement rythmique pour des enfants ayant un Trouble du Langage Oral

En collaboration avec le Centre de Recherche en Neurosciences de Lyon (CRNL)  
Sous la direction de Nathalie BEDOIN, enseignante-chercheuse

Dans le cadre d'un mémoire d'orthophonie, nous sommes à la recherche de participants pour notre programme d'entraînement rythmique à destination d'enfants ayant un TDL.

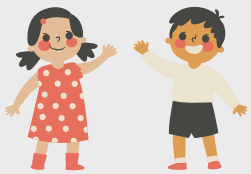
## Quelques éléments de contexte :



- Des études ont montré l'existence de liens entre le traitement du rythme et de la parole.
- Les enfants présentant un TDL perçoivent et suivent souvent mal le rythme.
- Un entraînement des capacités rythmiques à partir de la musique pourrait être bénéfique pour la compréhension/production du langage par les enfants.

**Objectif de notre étude :** mesurer les effets d'un entraînement des capacités rythmiques sur les compétences langagières.

## Profil recherché :



- Enfant entre **7 et 12 ans**
- Langue maternelle : **français** (bilingue possible)
- **TDL (Trouble Développementale du Langage)** diagnostiqué depuis au moins 2 mois par un(e) orthophoniste
- Enfant habitant Lyon ou ses alentours
- Enfant **n'ayant pas pratiqué de musique** pendant plus d'1 an



Un enfant présentant un trouble associé (coordination, audition, déficience intellectuelle) ne pourra pas participer à l'entraînement.



**Pour en savoir plus,  
contactez-moi !**

Eloïse Brittain

memoire.rythme.tdl@gmail.com

 **Inserm**



## Le programme d'entraînement :

### QUOI ?



- **2 phases d'entraînement** : des exercices rythmiques à réaliser sur plusieurs séances de 6 minutes grâce à un support vidéo
- **4 tests** composés de tâches de langage et de rythme

### OÙ ?



- Entraînements **à la maison**
- tests au **CRNL** (à Bron près de l'hôpital cardiologique)

### QUAND ?

OCT. 2022

JAN. 2023

FEV. 2023

MARS 2023

#### ENTRAINEMENT 1

Prétest 1

1h15

3 semaines  
3 séances de  
6 mn/semaine

Post-test 1

1h

#### ENTRAINEMENT 2

Prétest 2

1h

3 semaines  
3 séances de  
6 mn/semaine

Post-test 2

1h

*Durée totale du programme = 6 heures*

À noter : - Pas de modification du suivi habituel  
- Participation entièrement gratuite

**Pour en savoir plus,  
contactez-moi !**

Eloïse Brittain

memoire.rythme.tdl@gmail.com

 **Inserm**

